



WERMA *r e p o r t*

NR. 19 OCTOBRE 2008

Vive la France –

WERMA ouvre une succursale en Lyon!



Angèle Labadie, Eric Greven, Birgit Betzler, Yves Montoulieu und Gilles Martel (de gauche à droite) vous garantissent un excellent service.

WERMA est synonyme d'excellence pour la qualité du service, pour ses innovations hors pair, mais est également connue pour sa présence à l'international. Vous rencontrerez nos collaborateurs et nos solutions de signalisation partout où des hommes et des femmes ont besoin de notre savoir-faire. C'est ce dont témoignent nos premières succursales en Chine, Grande-Bretagne et Suisse, ainsi que notre étroite collaboration avec des représentations commerciales dans le monde entier.

UNE NOUVELLE SUCCURSALE POUR NOUS RAPPROCHER DE NOS CLIENTS

Le marché européen est déterminant, et nous y renforçons notre présence afin de pouvoir répondre encore mieux aux besoins et aux demandes spécifiques de nos clients et prospects français. La France, grand pays industrialisé, est le principal partenaire économique de l'Allemagne. Le besoin en machines et équipements modernes est en augmentation constante, tout connue

la demande en avertisseurs optiques et sonores. C'est donc le 15 octobre 2008 que WERMA SARL ouvrira ses portes.

LYON - UN PÔLE ÉCONOMIQUE AU SEIN D'UNE RÉGION D'IMPORTANCE

Notre succursale française est située à Mions, dans la banlieue de Lyon. Troisième ville du pays après Paris et Marseille, et deuxième agglomération (avec respectivement 500.000 et 1,3 millions d'habitants), Lyon et la région Rhône-Alpes représentent un pôle économique important. De nombreux sièges sociaux et de nombreux sites de constructeurs mécaniques y sont situés.

UNE ÉQUIPE EXPÉRIMENTÉE ET COMPÉTENTE VOUS GARANTIT UNE EXCELLENCE DE SERVICE SUR PLACE

Cette nouvelle filiale WERMA offrira de nombreux avantages à nos clients français: traitement des offres accélérés, SAV renforcé, délais raccourcis. Un important stock sur site nous permettra d'assurer également en

France notre fameux service de livraison sous 24h pour tous nos produits. Angèle Labadie va prendre la direction de la Sté WERMA SARL; elle a déjà fait ses preuves sur le marché français de la signalisation. Ceci est également vrai pour Eric Greven qui sera responsable des ventes, et chargé, avec Yves Montoulieu, du conseil et du suivi direct des clients. Ils seront épaulés par Birgit Betzler, qui se chargera de toutes les tâches touchant à l'organisation et par Gilles Martel, responsable du magasin et des stocks.

En nous implantant via des succursales dans le monde entier, nous renforçons notre position de leader global sur le marché de la signalisation, et assurons la satisfaction de nos clients tout autour du globe.

Contenu

EVS

Une augmentation de l'attention basée sur la neurobiologie.

Pied pliable pour colonne lumineuse

Des possibilités de montage innovante.

Poussières tous azimuts?

Rien ne sert d'exploser!

Quel est le degré de satisfaction de nos clients?

Questionnaire pour l'année 2007!

Des possibilités de montage innovantes



Nous élargissons notre gamme déjà large d'accessoires avec un nouveau pied repliable. Il permet à l'utilisateur des possibilités de montage souples et innovantes ainsi que des solutions spécifiques pour les colonnes lumineuses KombiSIGN 50, 70 et 71.

UN EMBALLAGE DE MACHINE OPTIMISÉ AU NIVEAU DES COÛTS ET DU TRANSPORT

Le pied repliable de WERMA permet de replier complètement la colonne lumineuse même lorsque les branchements électriques sont déjà faits. Ceci est tout particulièrement intéressant lorsqu'il s'agit d'expédier la machine, colonne lumineuse déjà montée.

Avant d'emballer celle-ci, il est possible de rabattre de 90°, en un tour de main, la colonne lumineuse qui sera remise en place plus tard, sans avoir besoin de toucher au câblage.



INSTALLATION VERTICALE DE LA COLONNE LUMINEUSE MÊME SUR SUPPORT INCLINÉ

Ce nouveau pied repliable rend possible l'installation verticale des colonnes lumineuses même lorsque leur support est incliné. Il suffit pour cela de positionner l'élément du pied et le tube du pied repliable à l'angle souhaité. Les deux éléments peuvent se positionner selon des pas de 7,5°.

EVS

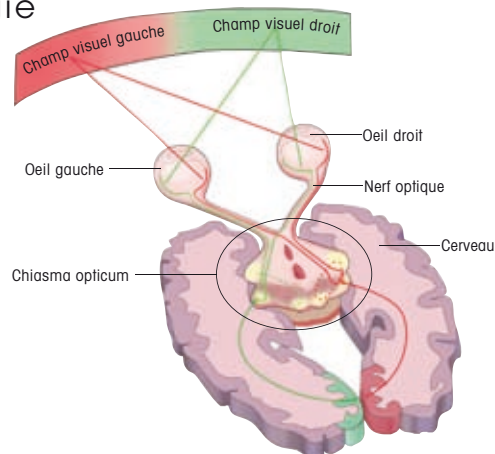
Une augmentation de l'attention basée sur la neurobiologie

Le vacillement des tubes néons ou des effets lumineux similaires causent chez l'être humain une augmentation de l'attention. Un scientifique explique ainsi les bases neurobiologiques présidant à ce phénomène: Les signaux lumineux ne sont pas traités par l'œil mais dans le cerveau. Pour pouvoir être perçus de manière consciente, les excitations reçues doivent d'abord passer une sorte de barrière filtrante. Cette barrière filtrante a fonction de «gardienne». Lorsque l'on dort, elle réduit à un minimum les excitations qui pourraient déranger et «ignorer» les signaux réguliers ou permanents.

Des impulsions lumineuses irrégulières permettent de contourner cette fonction de filtrage du cerveau. Les signaux lumineux aléatoires ne permettent pas à un effet



d'habitude de s'installer et le cerveau ne peut pas se soustraire à cette excitation même lorsque le vacillement dure assez longtemps.



La nouvelle technologie EVS s'inspire de la manière dont le cerveau perçoit les stimuli visuels.

EVS - UN EFFET LUMINEUX ÉVITANT L'HABITUDE

En partant de ces réalités, le département R&D de WERMA s'est mis à la recherche d'une lumière vacillante attirant l'attention au maximum. Lors de tests en laboratoire, 20 personnes ont évalué différents signaux lumineux et ont créé pour elles-mêmes le signal qui attire le plus leur attention. Le résultat de l'étude est une lumière vacillante de manière stochastique, chaotique et aléatoire ayant un niveau d'attention très élevé: EVS - Enhanced Visibility System (système de visibilité avancé)!

Poussières tous azimuts?

Rien ne sert d'exploser!



La Société d'assurance «Münchener Rückversicherung» estime qu'une explosion par jour en Europe est due aux poussières. Une nouvelle étude américaine de la CSB sur les causes de ces explosions révèle que les risques ne sont pas évalués à leur juste valeur, et que les prescriptions ne sont pas respectées. Illustration probable: une explosion sans doute due à des poussières de sucre dans une sucrerie en Géorgie (USA). Bilan: 13 morts et de nombreux blessés.

Les explosions dues aux poussières sont de plus en plus prises en compte par les assurances, les exploitants, et les administrations. Sont touchées par ce phénomène, outre les industries de l'alimentation, toutes les industries travaillant avec des poussières inflammables.

WERMA vous propose une large gamme d'appareils antidéflagrants pour les milieux poussiéreux:



Zone 21 2 D	<ul style="list-style-type: none"> ■ Feux tournants ATEX 783 ■ Feux tournant triple lentille ATEX 784 ■ Double flash ATEX 738 ■ Colonne lumineuse ATEX 740 ■ Trompes ATEX 761
Zone 22 3 D	<ul style="list-style-type: none"> ■ Feux enconstrables ATEX à LED 770 ■ Feux enconstrables ATEX à LED 771

Des feux à LEDs au design innovant

Ces nouveaux feux à LEDs associent un design innovant à de nouvelles fonctionnalités, et à une économie d'utilisation. Une utilisation polyvalente est ainsi possible: industrie, automation, bâtiment.

Grâce à sa forme et à son design, ce nouveau feu de signalisation convient même aux endroits où le design joue un rôle important. Il est destiné à des applications où un feu classique n'est pas adapté. Exemples: contrôle d'accès, entrepôts, lieux de détente.

VERRINES TRANSPARENTES

Ce nouveau feu à LEDs est disponible avec des verrines transparentes ou colorées. Les calottes colorées (de même couleur que les LEDs) permettent une meilleure visibilité, alors que les verrines transparentes sont conseillées en cas d'exposition aux rayons directs du soleil: En effet, la partie correspondante de la lampe n'est colorée que lorsque le signal est activé. Ceci rend donc impossible toute confusion des différentes lampes et assure une sécurité hors pair.

LE SIGNAL LUMINEUX DIRIGÉ DANS LE SENS VOULU

La fixation innovante permet d'adapter de manière individuelle la direction de la diffusion du rayonnement lumineux du feu de signalisation. Lorsque



la fixation est montée, le client peut lui-même définir l'orientation du feu de la lampe selon ses besoins. Il est possible de tourner le feu à LED, et la lampe de 360°, garantissant ainsi une visibilité optimale du signal à partir de tous les points d'observation. Il est possible de monter une de fixation supplémentaire (accessoire) sous le feu et d'obtenir ainsi un design innovant stylé. De plus, ce second étrier assure une stabilité excellente.

UN AJOUT QUI VA FAIRE DU BRUIT

Il est nécessaire, pour de nombreuses applications, de compléter le signal optique par un signal acoustique. Les nouveaux feux et lampes LED de WERMA vous proposent ici la solution idéale: Une lumière puissance à diodes combinée à une sirène intégrée au module. Cette combinaison a une puissance de plus de 90 dB et une fréquence de 50 Hz. Vous pouvez tester le son de cette combinaison LED/sirène sur www.werma.com.



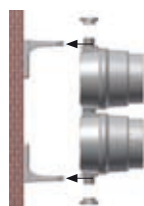
Nouveau boîtier pour le feu fixe ou à LEDs 890



Que ce soit pour un portail, une entrée de parking souterrain ou couvert, sur un site industriel ou un point de contrôle d'accès, les feux fixes ou à diodes 890 de Werma peuvent être utilisés de manière polyvalente. Ils se voient de loin, pas seulement grâce à leur luminosité mais aussi par leur aspect innovant dû à un nouveau design.

Vous pouvez combiner jusqu'à trois feux de la série 890 sur un mât de signalisation (LED) afin d'atteindre la puissance désirée. De nouvelles possibilités, nombreuses et innovantes, s'ouvrent à vous grâce au nouvel étrier de montage.

NOUVELLES ÉQUERRES POUR INSTALLATION AISÉE



Méthode Nr 1

- Fixer l'équerre sur le mur
- Câbler le feu de signalisation préassemblé
- Serrer les boulons sur les deux côtés



Méthode Nr 2

- Câbler et assembler le feu
- Fixer le feu sur l'équerre et serrer les boulons les deux côtés
- Fixer l'équerre complète et le(s) feu(x) de signalisation sur le mur



Quel est le degré de satisfaction de nos clients? Questionnaire et réponses pour l'année 2007!

Nos clients sont très satisfaits! C'est ce qu'a révélé un sondage réalisé auprès de nos clients allemands durant l'automne 2007. Nos clients nous ont attribué une note moyenne de 82,6/100 et accordé ainsi à WERMA la mention «très bien».

NOS CLIENTS NOTENT LES ATOUTS DE WERMA DANS LES DOMAINES SUIVANTS:

- Son excellente image de marque.
- L'excellence de sa gamme de produits: nos produits répondent à pratiquement toutes les demandes, des appareils antidéflagrants aux appareils de signalisation optique ou sonore, jusqu'aux combinés sonores et lumineux
- Notre service de livraison, rapide, ponctuel et intégrant toutes les facettes de cette activité. Voilà de quoi satisfaire nos clients malgré des exigences accrues de leur part.



NOUS VOULONS CONTINUER À ÉVOLUER ÉGALEMENT DANS LES DOMAINES SUIVANTS :

- Nos clients souhaitent des notices d'utilisation et des catalogues encore plus clairs. Nous y travaillons en collaboration avec des experts.
- Notre site Internet est convaincant grâce à une présentation claire des produits. Nous apportons des améliorations constantes à la zone de téléchargement et aux achats en ligne.
- Le facteur temps prend toujours plus d'importance. Pour cette raison, WERMA travaille à améliorer encore la rapidité de traitement des offres, réclamations et commandes.



PUBLICATION: WERMA Signaltechnik GmbH + Co. KG

RÉDACTION: Susanne Messner, Cornelia Lüth

CONCEPTION: Kieweg & Freiermuth | www.kuf.com

WERMA SIGNALTECHNIK GMBH + CO. KG

D-78604 Rietheim-Weilheim
Fon +49 (0) 74 24 95 57-0
Fax +49 (0) 74 24 95 57-44
www.werma.com
info@werma.com

WERMA ouvre la voie

Le feu fixe 200 est utilisé sur les machines destinées aux travaux routiers de la Sté Vögele



Toutes les machines de la Sté Vögele destinées aux travaux routiers possèdent, outre le poste de commande principal à l'intérieur de l'engin, deux postes de commande supplémentaires situés en extérieur. Ils permettent de contrôler directement les fonctions essentielles de cet engin de grande taille comme, par exemple, l'ajustement des arêtes et des hauteurs.



Si des dysfonctionnements devaient voir le jour ou des travaux de maintenance effectués sur l'engin, les feux fixes 200 de WERMA, montés directement sur les postes de commande extérieurs, le signaleraient. L'opérateur de la machine est ainsi informé en permanence de l'état de son engin: WERMA apporte ainsi une pierre importante à l'édifice «Sécurité et Qualité» sur les chantiers.



Venez visiter le stand WERMA sur les salons



Nous vous invitons cordialement à venir nous rendre visite entre le **25 et le 27 novembre** sur le salon

SPS/IPC/DRIVES de Nuremberg (hall 5, stand 5-246).

Nous nous ferons un plaisir de vous présenter personnellement nos dernières innovations dans le domaine de la signalisation optique et sonore.



Nous serons également très heureux de vous accueillir sur les salons auxquels nous participons à l'étranger: Nous serons ainsi présents du **07 au 10 octobre** sur le salon

«**vienna-tec**» de Vienne en Autriche (hall C, stand C1025) ainsi que du **30 octobre au 04 novembre** à Tokyo sur le salon «**JIMTOF**» (Temporary Hall, stand WS018).

Vous trouverez d'autres renseignements concernant les salons sur le site www.werma.com. Nous serons heureux de vous présenter nos idées et nos solutions !

**Pour plus d'information,
visitez www.werma.com**